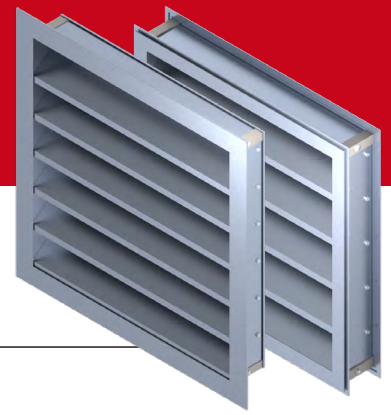


TW-245 / HW-245

PERSIENNES FIXES EN ALUMINIUM PROFILÉ LAMES ANTI-INTEMPÉRIES



CONSTRUCTION STANDARD

CADRE	EXTRUSION D'ALUMINIUM 6063-T6, 0,072" (1,8 MM) D'ÉPAISSEUR
LAMES	EXTRUSION D'ALUMINIUM 6063-T6, 0,062" (1,6 MM) D'ÉPAISSEUR
INCLINAISON DES LAMES	39°
ESPACEMENT DES LAMES	± 2" (50,8 MM)
FIXATION DES LAMES	VISSÉES AU CADRE
GRILLAGE AVIAIRE	GALVANISÉ 1/2" X 1/2" X 0,047" (12,7 MM X 12,7 MM X 1,2 MM)
FINI	ALUMINIUM NATUREL
SECTION SIMPLE	MIN. 6" (152 MM) X 6" (152 MM) MAX. 48" (1 219 MM) X 234" (5 944 MM)
SECTIONS MULTIPLES	DIFFÉRENTES CONFIGURATIONS DISPONIBLES

PERFORMANCE D'UNE SECTION DE 48" X 48"

AIRE LIBRE	6,43 P _F (0,597 M ²)
POURCENTAGE AIRE LIBRE	41%
VITESSE DÉBUT PÉNÉTRATION D'EAU	413 P _I /MIN (2,10 M/S)
PERTE DE PRESSION AU POINT DE PÉNÉTRATION D'EAU	0,035" W.G. (8,7 PA)

NOTE : Persienne testée avec grillage aviaire installé

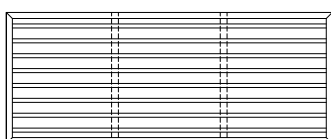
OPTIONS DISPONIBLES

GRILLAGE AVIAIRE	GALVANISÉ 1/4" X 1/4" (6,35 MM X 6,35 MM)
	GALVANISÉ 1" X 1" (25,4 MM X 25,4 MM)
	ALUMINIUM DÉPLOYÉ 1/2" - 051F (12,7 MM)
MOUSTIQUAIRE EN ALUMINIUM TISSÉ	FIXE
	AMOVIBLE
Panneau obturateur	NON ISOLÉ
	ISOLÉ FIXE (AVEC BRIS THERMIQUE)
	ISOLÉ AMOVIBLE (AVEC BRIS THERMIQUE)
PERSIENNE OUVRANTE	SUR PENTURES

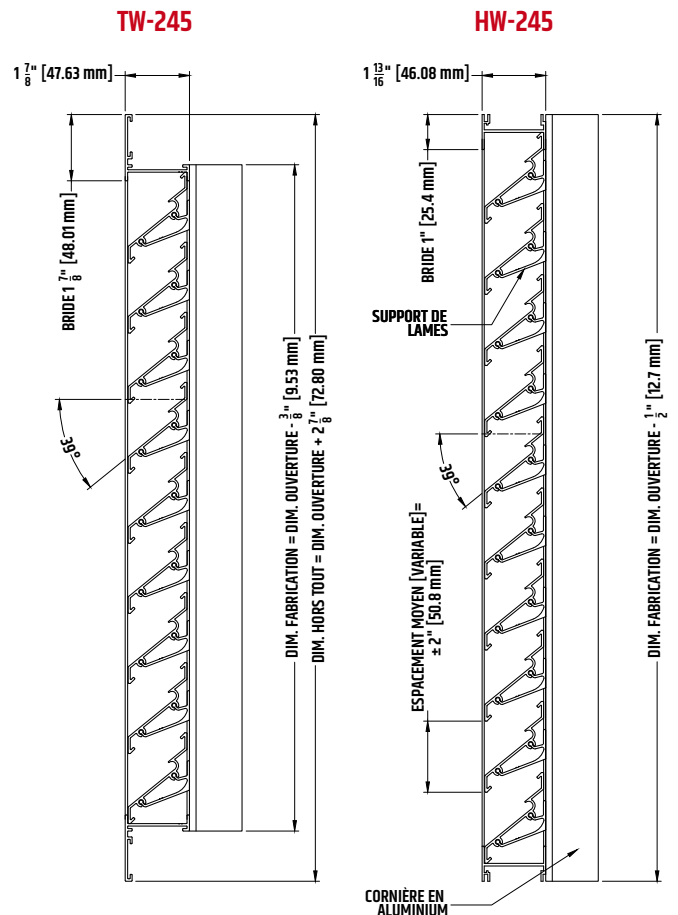
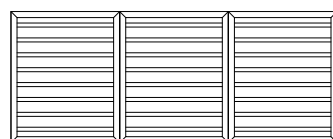
FINIS DISPONIBLES

ANODISATION	CLAIR
	COULEUR
PEINTURE	ISOLACK DE LECHLER (GARANTIE 5 ANS)
	DURANAR OU INTERPON D 2000 (GARANTIE 20 ANS)
	DURANAR XL OU INTERPON D 3000 (GARANTIE 30 ANS)

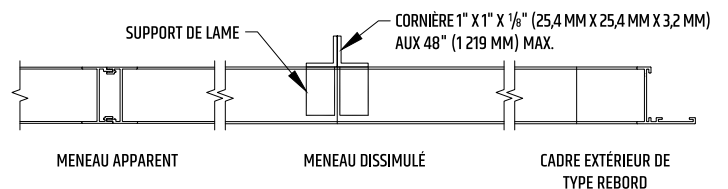
PERSIENNE AVEC LAMES CONTINUES



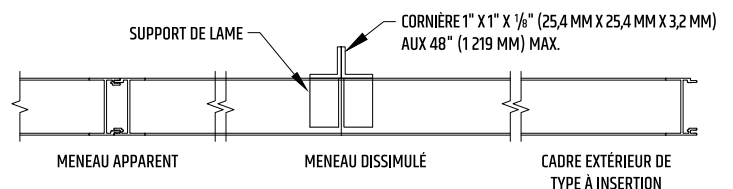
PERSIENNE AVEC MENEAUX APPARENTS



CADRE EXTÉRIEUR DE PERSIENNE AVEC REBORD (BRIDE)



CADRE EXTÉRIEUR DE PERSIENNE À INSERTION (SANS REBORD)

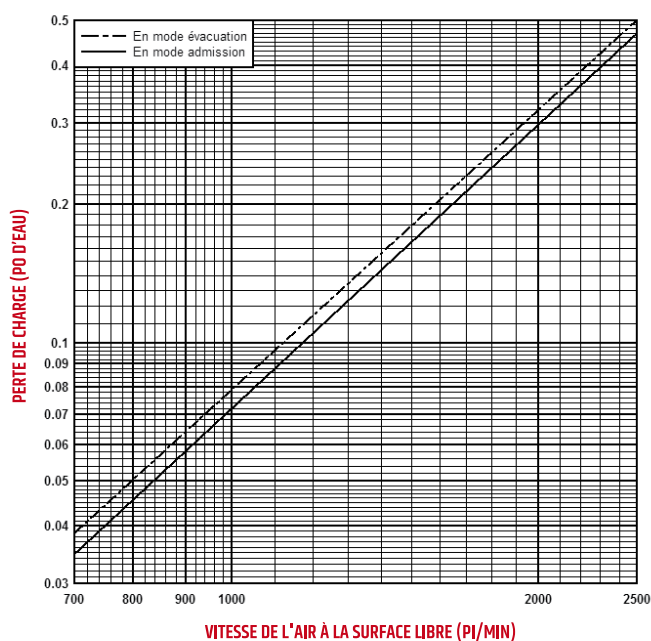


AIRES LIBRES DES PERSIENNES (PI²)

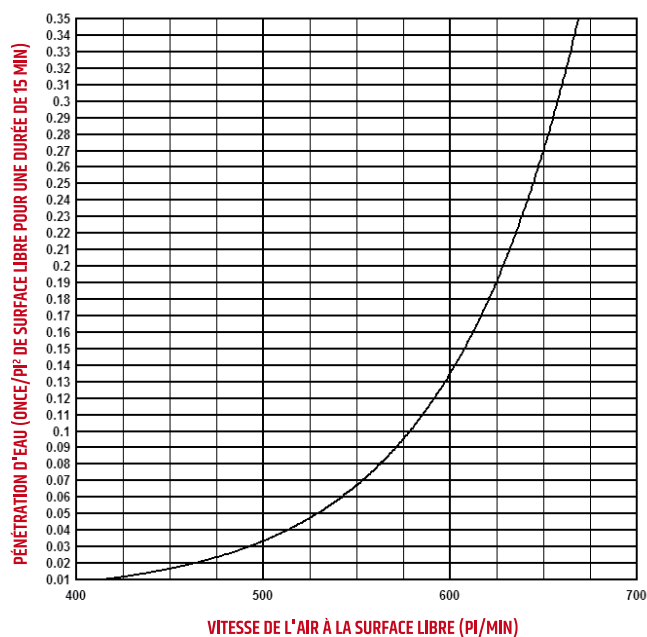
HAUTEUR (PO)	LARGEUR (PO)										
	12	18	24	30	36	42	48	54	60	66	72
12	0,26	0,40	0,54	0,68	0,82	0,96	1,10	1,19	1,33	1,47	1,61
18	0,42	0,65	0,87	1,10	1,33	1,55	1,78	1,93	2,16	2,38	2,61
24	0,68	1,05	1,41	1,77	2,14	2,50	2,87	3,11	3,48	3,84	4,20
30	0,85	1,31	1,76	2,22	2,67	3,13	3,58	3,89	4,34	4,80	5,25
36	1,11	1,70	2,30	2,89	3,48	4,08	4,67	5,07	5,66	6,26	6,85
42	1,27	1,94	2,62	3,30	3,98	4,66	5,33	5,79	6,46	7,14	7,82
48	1,53	2,35	3,16	3,98	4,80	5,62	6,43	6,98	7,80	8,62	9,43
54	1,69	2,60	3,50	4,40	5,31	6,21	7,12	7,72	8,63	9,53	10,44
60	1,96	3,01	4,05	5,10	6,15	7,20	8,25	8,94	9,99	11,04	12,09
66	2,11	3,23	4,36	5,49	6,62	7,74	8,87	9,62	10,75	11,88	13,00
72	2,37	3,63	4,90	6,17	7,43	8,70	9,96	10,81	12,07	13,34	14,61
78	2,54	3,89	5,25	6,61	7,97	9,32	10,68	11,59	12,94	14,30	15,66
84	2,82	4,32	5,83	7,34	8,85	10,35	11,86	12,87	14,37	15,88	17,39
90	2,98	4,57	6,16	7,75	9,35	10,94	12,53	13,59	15,19	16,78	18,37
96	3,23	4,96	6,69	8,42	10,15	11,88	13,60	14,76	16,49	18,22	19,94

NOTE: Persienne testée avec grillage aviaire installé

PERTE DE CHARGE VS VITESSE DE L'AIR MODÈLE TW-245



PÉNÉTRATION D'EAU MODÈLE TW-245 DÉBUT DE LA PÉNÉTRATION D'EAU À 413 PI/MIN



NOTE: Tests de pénétration d'eau et de perte de pression effectués par les laboratoires Air-Ins, conformément à la norme AMCA 500.

MÉTHODE DE CALCUL POUR L'AIRE LIBRE REQUISE

Pour déterminer l'aire libre requise pour une persienne, il faut :

- > Étape 1: Diviser le débit requis (CFM), par la vitesse projetée à la surface libre.
- > Étape 2: Choisir la persienne aux dimensions désirées dans le tableau d'aires libres, rencontrant le minimum requis.
- > Étape 3: Comparer les performances spécifiées à la pénétration d'eau certifiée et à la perte de pression.

Exemple entrée d'air :

Un débit de 5 000 CFM à 400 PI/MIN :

$$\text{Aire libre min.} = \frac{\text{CFM requis}}{\text{Vitesse max. projetée}^*} = \frac{5\,000}{400} = 12,5 \text{ PI}^2$$

Sélectionner une persienne de dimensions 60" X 78", offrant 12,94 PI² d'aire libre.

*Ne doit pas dépasser la vitesse de début de pénétration d'eau

Trolec se réserve le droit de modifier sans préavis la présente spécification.